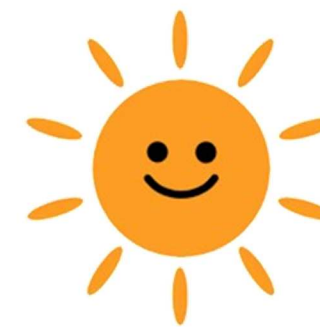


早朝ハーフ（土日祝実施）

期間 2018年5月26日～9月末日迄

午前中の涼しいうちにホールアウト

6時45分～OUT、IN各3組限定



◆下記事項をご確認下さいませ◆

- ゴルフのスタイルでお越し下さい。
(ロッカー、浴場の使用出来ません)
- 朝の受け付けはスタート室となります。
(プレー代はホールアウト後にフロントにてお願い致します)
- キャディバッグの積込は、お客様にてお願い致します。
- キャンセルのご連絡は前日 PM5 時まで
にお願い致します。当日はキャンセルのお
電話は早朝の為お受けできませんのでご
了承ください。

	金額
メンバー様	2,653 円 <small>(税別)</small>
ビジター様	3,301 円 <small>(税別)</small>



GNC
Nakasu Golf Club

中須ゴルフ倶楽部

(0834) 8 9 - 0 0 1 1