



オービスハウス総合カタログ

ORVIS HOUSE GENERAL CATALOG



オーダーハウス

ロッジ

シニア建築

重畳鉄骨造(在来法)

ユニットハウス 仮設トイレ・備品

太陽光発電

よくある質問FAQ

用途別施工実績



P.03~

プレハブハウス



P.07~

システム建築



P.10

ユニットハウス・仮設トイレ・備品



P.11~

太陽光発電



オービスのサポート体制



お問い合わせ



打合せ・現地調査



お見積もり



ご契約



詳細打合せ・工事準備



着工



お引渡し



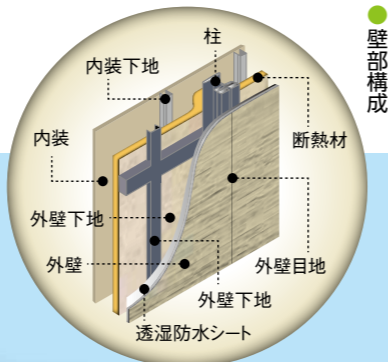
アフターフォロー

オービスオーダーハウス

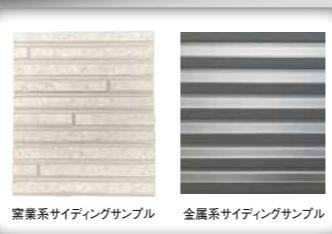
お客様のご要望にフレキシブルに対応。自由設計を特徴としたオービスのオーダーハウス。

外壁をサイディングで仕上げるすっきりした外観、多くのご要望にお応えするため多品目な外壁材からお選びいただけるフリータイプとなっております。壁の下地も胴縁タイプと木枠タイプの2種類をご用意。準耐火仕様、その他周囲の環境、用途に合わせてお選びいただけます。

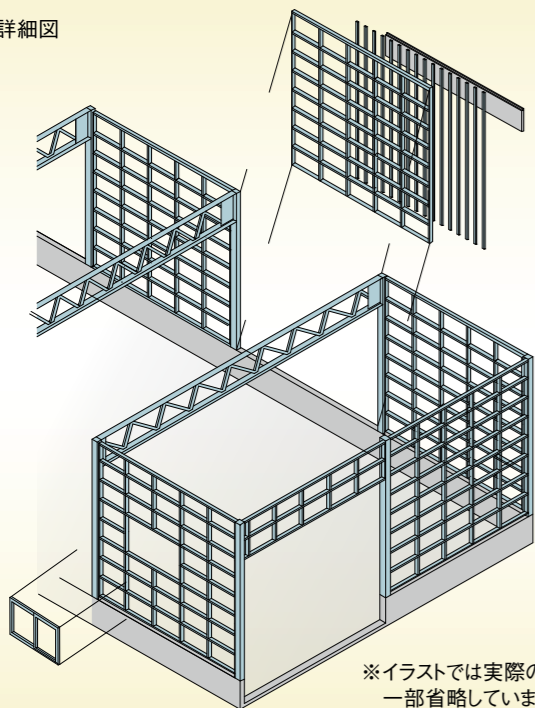
販売



● 壁部構成



製品詳細図



※イラストでは実際の部材を一部省略しています。

木枠タイプ		オプション
主構造	軽量鉄骨 両方向プレース構造	
1間モジュール	1,800mm	
基礎	鉄筋コンクリート造 (別途)	
柱	□75×75	
屋根	カラーガルバリウム鋼板 t=0.5 H88	カラーガルバリウム鋼板 t=0.6 H88
	裏面ペフ貼 t=4	
床	現地組み	
壁	窯業系サイディング貼 / カラーガルバリウム鋼板 木製パネル下地	
天井	なし	化粧石膏ボード t=9.5 グラスウール t=100
建具	住宅用アルミサッシ	シャッター等
階段 (2F以上)	鋼製外部階段 手摺付き	上屋 カラーガルバリウム鋼板 t=0.5 H88
その他	雨樋、出入口庇、幕板等	網戸等

胴縁タイプ		オプション
主構造	軽量鉄骨 両方向プレース構造	
1間モジュール	1,800mm	
基礎	鉄筋コンクリート造 (別途)	
柱	□100×100	
屋根	カラーガルバリウム鋼板 t=0.5 H88	カラーガルバリウム鋼板 t=0.6 H88
	裏面ペフ貼 t=4	
床	現地組み	
壁	窯業系サイディング貼 / カラーガルバリウム鋼板 鋼製胴縁下地 (縦 / 横)	
天井	なし	化粧石膏ボード t=9.5 グラスウール t=100
建具	住宅用アルミサッシ	シャッター等
階段 (2F以上)	鋼製外部階段 手摺付き	上屋 カラーガルバリウム鋼板 t=0.5 H88
その他	雨樋、出入口庇、幕板等	網戸等

施工例

● 胴縁タイプ / 木枠タイプ (内部)



● 事務所 (内観)



オーダーハウス

オービスロッジ

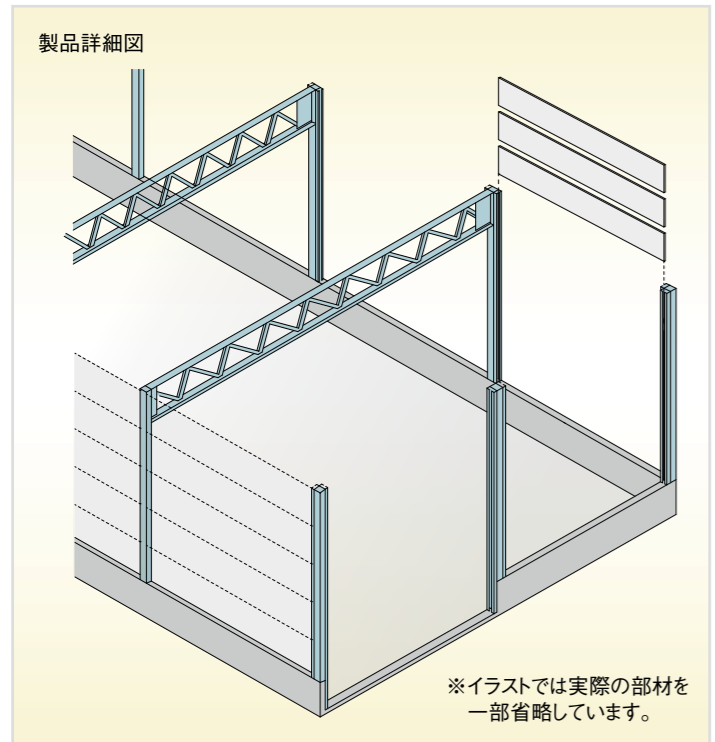
サンドイッチパネルを使用し、断熱効果をアップ。短工期でコストパフォーマンスの高いプレハブハウスのスタンダード商品。

硬質ウレタンフォームをサンドイッチした断熱性の高いパネルを採用。居住性を追求したロングセラー商品です。倉庫・現場事務所以外にも様々な用途への活用が可能です。



販売

リース



販売仕様		オプション
主構造	軽量鉄骨 両方向ブレース構造	
1間モジュール	1,800mm	
基礎	鉄筋コンクリート造 (別途)	
柱	リップH 75×90×15	
屋根	カラーガルバリウム鋼板 t=0.5 H88	カラーガルバリウム鋼板 t=0.6 H88
	裏面ペフ貼 t=4.0	
床	床パネル t=12 27×105@303	捨貼り+内装仕上げ材 / コンクリート床
壁	外部内部 カラーガルバリウム鋼板 t=0.5(サンドホワイト)	
	芯材 ウレタンフォーム t=40	
	ブレース現し (内側・外側を選択可能)	
天井	なし	化粧石膏ボード t=9.5 グラスウール t=100
建具	仮設用アルミサッシ	シャッター等
階段 (2F以上)	鋼製外部階段 手摺付き	上屋 カラーガルバリウム鋼板 t=0.5 H88
その他	雨樋、出入口庇、幕板等	網戸等

リース仕様		オプション
主構造	軽量鉄骨 両方向ブレース構造	
1間モジュール	1,800mm	
基礎	鉄筋コンクリート造 (別途)	
柱	リップH 75×90×15	
屋根	カラーガルバリウム鋼板 t=0.6 H88	
	裏面ペフ貼 t=4.0	
床	床パネル t=12 27×105@303	捨貼り+内装仕上げ材 / コンクリート床
壁	外部内部 カラーガルバリウム鋼板 t=0.35(ハブグレー)	
	芯材 ウレタンフォーム t=40	
	ブレース現し (外側)	ブレース内側変更
天井	なし	カラーベニヤパネル
建具	仮設用アルミサッシ	シャッター等
階段 (2F以上)	鋼製外部階段 手摺付き	上屋 カラーガルバリウム鋼板 t=0.5 H88
その他	雨樋、出入口庇、幕板等	網戸等

施工例

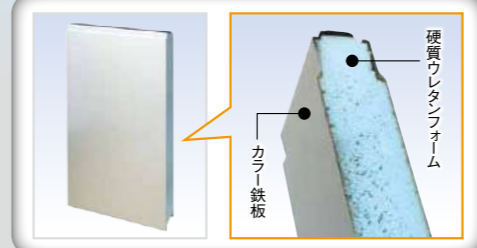
● 仮設住宅(外観/内観) リース仕様



● 感染症診察室(外観/内観) リース仕様



● 倉庫(外観) 販売仕様



システム建築

工期短縮、コストダウン、安全性を追求した広い屋内空間を実現。工場・倉庫・店舗・スポーツ/レジャー施設で活躍するシステム建築。

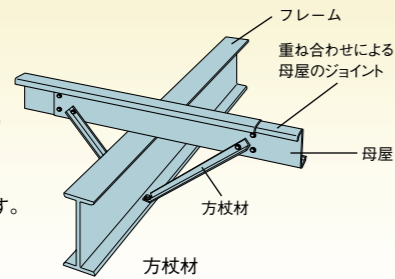
無柱スパンは60m、中間柱を配した建物幅では120mの大空間を実現します。ボルト接合をすべて標準化しているため、現場での溶接は一切不要。さらに、部材点数を最小限に抑え、水切りなどの役物類も標準化しているので、工期の短縮と同時に確かな施工精度を可能にし安全性の高さも実現しています。用途により天井クレーン、電動シャッター、庇の採用ももちろん可能です。

販売

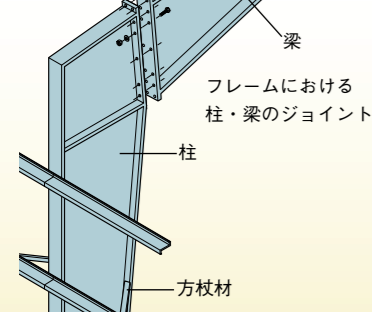


製品詳細図

母屋
216×64mm、280×80mmの
軽量Z形鋼を使用。
板厚 t=1.6~3.2mm
母屋を重ねて連続母屋とします。

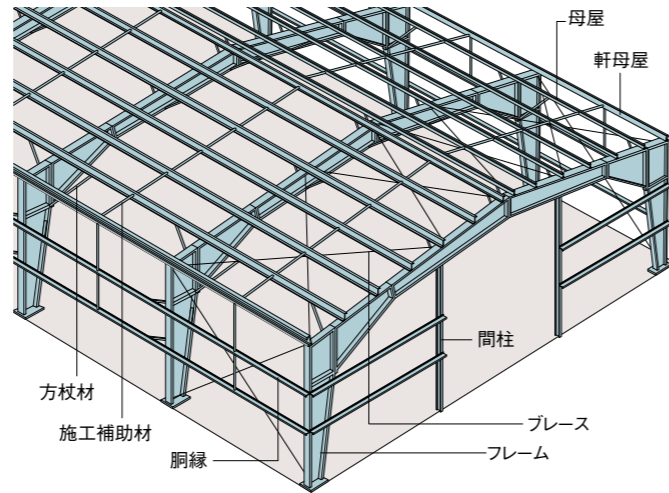


外付け胴縁
主フレームのフランジ
外面に取り付け
ます。



方杖材
L形鋼を使用し主フレームに対し、
横補剛の役割をはたします。

軒母屋
216×64mm、280×80mmの
軽量C形鋼を使用。
板厚 t=1.6~3.2mm



標準仕様		
フレーミングシステム	主フレーム	テーパーH型断面 (厚板 4.5m/m~19m/m)
	母屋・胴縁	Z.C型断面 (板厚 1.6m/m~3.2m/m)
	鉄骨システム	リジッドフレーム、連続フレーム、差掛けフレーム
	スパン方向	ラーメン構造
	桁方向	ブレース構造
ルーフィングシステム	柱脚	ピン構造
	スパン	最大 60M
	ウォールシステム	ガルバリウム鋼板 (板厚 0.5m/m)
建具	アルミサッシ	

施工例

● 倉庫(外観/内観)



● 倉庫(外観/内観)



● 資材置場(外観/内観)



重量鉄骨造(在来工法)

標準ラインナップ以外でもお客様のご要望に応じた重量鉄骨造をご提案します。
オーダーメイド仕様により細かなニーズにも対応が可能。

オービスでは重量鉄骨造の設計・施工も可能です。重量鉄骨造の特徴は設計の自由度が高く、開放的な大空間を確かな品質基準でご提供いたします。



ユニットハウス・仮設トイレ・備品

「必要に応じて、必要なものを、必要な分だけ」ご提供。
快適な空間づくりをサポート。

単体/連棟/2階建ユニットハウスや仮設トイレ、備品なども用途に応じてご提供いたします。仕様については在庫状況により変更となる場合がございますので、営業担当までお問合せください。



● ユニットハウス



● 備品



● 仮設トイレ

販売

販売

リース

重量鉄骨造(在来工法)

ユニットハウス・仮設トイレ・備品

太陽光発電

オービスの太陽光発電で自家消費始めませんか？

「脱炭素社会の実現」持続可能な社会にするためにも、太陽光でつくった電気を自家消費することで、温室効果ガス排出量の削減、蓄電機能などを追加することでBCP対策も可能となります。

また、長期的に見れば電気料金の削減による経済的メリットも十分に考えられます。



脱炭素社会の実現/温室効果ガス排出量の削減

自家消費のメリットには、「CSR対策/CO2削減」「停電時の電力維持」「電気料金の削減」等が期待されます。温対法、環境投資対応(ESG、SDGs、他)に加えて、企業パンフ等にも活用できます。また、蓄電設備を併用することでBCP対策も可能となります。



陸屋根架台設置：882.00kW



地上設置：1,746.36kW

数々の施工実績で得たノウハウはもちろん、建築で培った経験による、安心・安全設計、自社施工、アフターまで、オービスにお任せください。



● 産業用太陽光発電設備保守点検サポート

早期の投資回収には、

発電量低下に早く気づく

発電を止めない

この2点がとても大切です。

オービスでは、そのお手伝いとして保守点検サポートをご提案いたします。

※2017年4月施行の改正FIT法において発電事業者が、「発電設備を適切に保守点検及び維持管理すること」を遵守する事が求められています。

まずはお見積もりを

● 発電量の低下を防ぎます。

適切に発電しているか厳しくチェックします。不良箇所を見つけ、発電量低下を防ぎます。

● 発電停止のリスクを軽減

発電が止まったら、オービスが駆けつけ早期に復旧します。



「施工例」



広島県福山市 20.47kW



広島県世羅郡 48.96kW



広島県東広島市 586.46kW



広島県福山市 443.00kW



愛知県豊橋市 2,389.80kW



広島県廿日市市 47.80kW



広島県三次市 2,213kW

プレハブハウスFAQ よくあるご質問



Q プレハブ建築の耐用年数はどの位ですか？

A プレハブの法定耐用年数は構造(骨格材の肉厚)や用途によって定められています。詳しくは下の表をご参照ください。

構造・用途	細目	耐用年数
金属造のもの	事務所用のもの	
	骨格材の肉厚が、(以下同じ。)	
	4mmを超えるもの	38
	3mmを超え、4mm以下のもの	30
	3mm以下のもの	22
	店舗用・住宅用のもの	
	4mmを超えるもの	34
	3mmを超え、4mm以下のもの	27
	3mm以下のもの	19
	飲食店用・車庫用のもの	
	4mmを超えるもの	31
	3mmを超え、4mm以下のもの	25
	3mm以下のもの	19
	旅館用・ホテル用・病院用のもの	
	4mmを超えるもの	29
	3mmを超え、4mm以下のもの	24
	3mm以下のもの	17
	公衆浴場用のもの	
	4mmを超えるもの	27
	3mmを超え、4mm以下のもの	19
3mm以下のもの	15	
工場用・倉庫用のもの(一般用)		
4mmを超えるもの	31	
3mmを超え、4mm以下のもの	24	
3mm以下のもの	17	

2021年9月現在

Q プレハブ建築は寒くはないのでしょうか？

A 断熱材の使用や暖房の設置が出来ますので、寒さの心配はございません。一般住宅と変わらない環境でお過ごしいただけます。

Q プレハブ建築で切妻屋根は対応可能ですか？

A 可能です。勾配も自由に選択、また瓦仕様も対応出来ますので用途に応じてご相談ください。

Q プレハブ設置の際に建築確認申請は必要ですか？

A 基本的に必要です。プレハブは建築基準法上は建築物となる為、用途や設置場所によりますが、殆どの場合は建築確認申請が必要となります。地域(防火地域等)や建物の大きさ、用途によって異なる場合もありますので、詳しくは各市区町村の担当窓口(建築指導課や都市計画課等)へお問い合わせいただくか、当社の営業担当までご相談ください。

Q プレハブ・システム建築を設置する際、どのような税金がかかりますか？

A 登記する際の登録免許税、不動産取得税、固定資産税、都市計画税等がかかります。詳しくは税理士へご相談ください。

Q オービスで工事はどこまで対応出来ますか？

A プレハブ建築の建築工事はもちろん、基礎工事、外構工事、電気工事、設備工事等、全ての工事をお引き受けしています。その他の工事や詳細については営業担当までご相談ください。



● 小学校施設【オービスロッジ】



● 小学校施設【オービスオーダーハウス】



● 管理施設【オービスオーダーハウス】



● 小学校施設【オービスオーダーハウス】



● カフェテラス【オービスオーダーハウス】



● ショールーム【オービスロッジ】

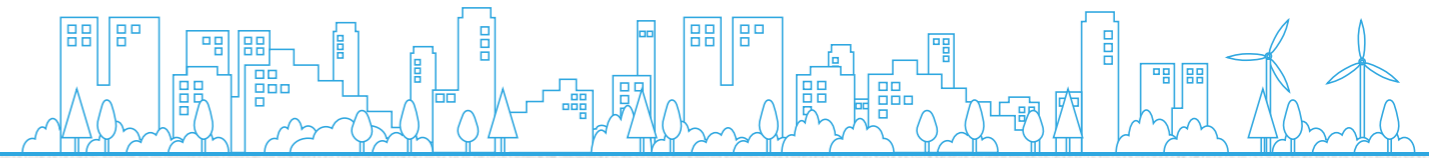


● モデルルーム【オービスロッジ】



● コインランドリー【オービスオーダーハウス】





● 文書保管庫【システム建築】



● 倉庫【システム建築】



● 工場【システム建築】



● 倉庫(事務所併設)【オービスロッジ】



● 倉庫【オービスロッジ】



● 体育館【システム建築】



● 倉庫【オービスオーダーハウス】



● 倉庫兼児童クラブ施設(屋上緑化)



【オービスオーダーハウス】

● 倉庫【オービスロッジ】



● 倉庫【オービスロッジ】



店舗

用途別施工実績



● バッティングセンター【オービスオーダーハウス】



● クリニック【木造】



事務所

用途別施工実績



● 事務所【オービスオーダーハウス】



● 事務所【オービスオーダーハウス】



● 事務所【オービスオーダーハウス】



用途別施工実績

いま、次なる成長のステップへ



木材、ハウス、ライフクリエイト、不動産…。当社はこの4つの事業を基盤にビジネスを展開し、お客様の信頼を頂戴してまいりました。特に主力の木材事業は、ニュージーランド松(ラジアータパイン)製材の国内最大大手の評価をいただいております。

そして今、太陽光発電システムの施工・販売など、当社はさらなる成長を目指し、新しい段階へと入りました。厳しさを増す市場環境の中で勝ち抜いていくためには、たゆまぬ自己変革が必要であると考え、変化を恐れず、現状におごらず、創業以来追い求めてきた「顧客満足」を、さらに高いレベルで実現するために、当社はこれからも走り続けてまいります。

代表取締役社長 **中 浜 勇 治**

商 号	株式会社オービス
本店所在地	広島県福山市松永町六丁目10番1号
設 立	昭和34年11月
資 本 金	6億9,192万円
事 業 内 容	ニュージーランド松製材、梱包材、梱包仕組材、現地挽製品、プレハブハウス、ユニットハウスの製造・販売とリース、一般建築及び太陽光発電システムの請負、不動産の賃貸及び売買、ゴルフ場及びフィットネスクラブの運営
取引金融機関	広島銀行、商工組合中央金庫、日本政策金融公庫、日本政策投資銀行、中国銀行、山口銀行、もみじ銀行、三菱東京UFJ銀行、三井住友銀行、みずほ銀行、伊予銀行、新生銀行、百十四銀行
従 業 員 数	194名(令和3年4月末現在)
証 券 コード	7827
株 式 上 場 日	2006年9月5日
上 場 取 引 所	東京証券取引所JASDAQ(スタンダード)



株式会社 **オービス ORVIS**

● ハウス・エコ事業

プレハブハウス、ユニットハウスの製造・販売・リースを手がけるほか、一般建築の請負も行っております。広島県内に工場とリースセンターを設置しております。



太陽光発電システム

ハウス事業で培ったノウハウを生かし、産業用及び一般住宅用の太陽光発電パネルの設置を、構造計算、設計、施工、アフターサービスまで一貫して請負っております。太陽光発電パネルは、各メーカーとの強い協力関係のもと、ローコストで高品質の太陽光発電システムを提供いたします。



● 木材事業

ニュージーランドより松(ラジアータパイン)を輸入し、広島県福山市の工場で製材し、梱包用材、ドラム用材、土木建設仮設用材、木材チップ等を製造・販売しております。また、国産材等の製材品の取扱いも行っております。




● ライフクリエイト事業

地域の皆様の交流と健康増進に貢献すべく広島県福山市緑町にてフィットネスクラブを1店舗と山口県周南市にてゴルフ場を運営しております。



● 不動産事業

不動産の賃貸および売買を行っております。賃貸物件としては、広島県広島市と福山市に賃貸マンションを4棟所有しております。



株式会社 オービス

国土交通大臣許可(特-3第14081号)
JASDAQ証券コード7827

本社	〒729-0104 広島県福山市松永町6-10-1 TEL:084-930-4707 FAX:084-934-3531
東京営業所	〒101-0041 東京都千代田区神田須田町1-17 神田須田町117ビルディング3F TEL:03-3256-8555 FAX:03-3256-8559
千葉営業所	〒260-0013 千葉県千葉市中央区中央3-8-7 中央スカイビル2F TEL:043-225-8981 FAX:043-225-8982
名古屋営業所	〒462-0819 愛知県名古屋北区平安2-1-14 カトレヤビル3F TEL:052-911-7800 FAX:052-911-7773
大阪営業所	〒533-0033 大阪市東淀川区東中島1-21-15 エクセレンス新大阪2F TEL:06-6325-3914 FAX:06-6325-3944
岡山営業所	〒709-0621 岡山県岡山市東区沼1295 TEL:086-297-0344 FAX:086-297-0345
福山営業所	〒721-0942 広島県福山市引野町1-18-12 TEL:084-941-4611 FAX:084-941-4688
広島営業所	〒733-0012 広島県広島市西区中広町3-27-15 TEL:082-231-5888 FAX:082-231-6500
豊栄営業所	〒739-2316 広島県東広島市豊栄町安宿2723-1 TEL:082-432-2800 FAX:082-432-2990
徳山(代理店)	〒745-0051 山口県周南市沖見町2-10 TEL:0834-21-9540 FAX:0834-21-9725
広島工場	〒739-2316 広島県東広島市豊栄町安宿2723-1 TEL:082-432-2690 FAX:082-432-4980
西部リースセンター	〒739-2316 広島県東広島市豊栄町安宿2723-1 TEL:082-432-2692 FAX:082-432-2678
世羅工場	〒729-6714 広島県世羅郡世羅町上津田2370-4 TEL:0847-39-1731 FAX:0847-39-1732
エコ推進部	〒729-0104 広島県福山市松永町6-10-1 TEL:084-933-0953 FAX:084-934-3531



ホームページはこちらから

オービス ホームページ <http://www.orvis.co.jp>

2021年9月版